



# Streckenfahrplan

RB12

05.08. – 09.12.2023

Rostock – Rövershagen – Graal-Müritz

DB Regio Nordost

## RB 12 Rostock – Rövershagen – Graal-Müritz

Verbundtarif VVV

Zug	RB 12 13223	RB 12 13225	RB 12 13227	RB 12 13229	RB 12 13231	RB 12 13233	RB 12 13235	RB 12 13237	RB 12 13261	RB 12 13237	RB 12 13239	RB 12 13241	RB 12 13265	RB 12 13241	RB 12 13243	RB 12 13245	RB 12 13247	RB 12 13249	RB 12 13251	RB 12 13199	RB 12 13253	RB 12 13255			
	Mo-Fr <b>1</b>				Mo-Sa <b>2</b>		Mo-Sa <b>2</b>	Sa,So <b>3</b>	Mo-Fr <b>1</b>	Mo-Fr <b>1</b>	Mo-Sa <b>2</b>	Sa,So <b>3</b>	Mo-Fr <b>1</b>	Mo-Fr <b>1</b>	Mo-Fr <b>4</b>		Mo-Fr <b>4</b>		Mo-Fr <b>5</b>	<b>6</b>					
Berlin Hbf (tief)			<b>7</b> 4 47		6 47		8 47				10 47				12 47		14 48		16 47			18 47			
Rostock Hbf			<b>7</b> 7 23		9 23		11 23				13 23				15 23		17 23		19 23			21 23			
von																									
Rostock Hbf	RE 1, 5, 9, RB 11	ab	5 19	6 23	<b>8</b> 7 27	8 23	9 27	10 23	11 27	12 23	12 23		13 27	14 23	14 23		15 27	16 23	17 27	18 23	19 27	19 45	21 04	22 12	
Rostock-Kassebohm			5 22	6 27	7 30	8 26	9 30	10 26	11 30	12 26	12 26		13 30	14 26	14 26		15 30	16 26	17 30	18 26	19 30	19 51	21 07	22 15	
Bentwisch			5 27	6 31	7 35	8 31	9 35	10 31	11 35	12 31	12 31		13 35	14 31	14 31		15 37	16 31	17 35	18 31	19 35	19 56	21 12	22 20	
Mönchhagen			5 30	6 35	7 39	8 35	9 39	10 35	11 39	12 35	12 35		13 39	14 35	14 35		15 41	16 35	17 39	18 35	19 39	19 59	21 16	22 24	
Rövershagen Karls Erlebnisdorf					7 41	8 37	9 41	10 37	11 41	12 37	12 37			14 37	14 37			16 37	17 41	18 37	19 41	19 59	21 18	22 26	
Rövershagen		an	5 34	6 38	7 44	8 40	9 44	10 40	11 44	12 40	12 40		13 42	14 40	14 40		15 44	16 40	17 44	18 40	19 44	20 03	21 21	22 29	
Rövershagen		ab	5 41	6 39	7 44	8 40	9 44	10 40	11 44	12 46	12 48		12 46	13 43	14 46	14 48	14 46	15 45	16 40	17 44	18 40	19 44	20 03	21 21	22 29
Rostock-Torfbrücke			5 49	6 47	7 52	8 48	9 52	10 48	11 52	12 54		12 54	13 51	14 54		14 54	15 53	16 48	17 52	18 48	19 52	20 11	21 29	22 37	
Graal-Müritz Koppelweg			5 51	6 49	7 54	8 50	9 54	10 50	11 54	12 56		12 56	13 53	14 56		14 56	15 55	16 50	17 54	18 50	19 54	20 13	21 31	22 39	
Graal-Müritz		an	5 52	6 50	<b>8</b> 7 55	8 51	9 55	10 51	11 55	12 57		12 57	13 54	14 57		14 57	15 56	16 51	17 55	18 51	19 55	20 14	21 32	22 40	
nach																									

- 1** nicht 3., 31. Okt
- 2** nicht 3., 31. Okt; auch 5. Aug bis 17. Sep täglich
- 3** auch 3., 31. Okt
- 4** nicht 3., 31. Okt; auch 5. Aug bis 17. Sep täglich
- 5** nicht 3., 31. Okt; auch 5. Aug bis 17. Sep Mo-Fr, So
- 6** 5. Aug bis 16. Sep Sa
- 7** Mo - Fr, nicht 3. Okt
- 8** Mo - Sa, nicht 3., 31. Okt; auch 5. Aug bis 17. Sep täglich

### Zeichenerklärung

- { Fahrt nicht täglich oder nur während eines bestimmten Zeitabschnitts
- ☞ Zug mit Stellplätzen im Mehrzweckabteil

Herausgeber:  
 DB Regio AG · Regio Nordost  
 Reiseauskunftsmedien  
 Zum Bahnhof 13 · 19053 Schwerin  
 Kundendialog DB Regio Nordost ☎ 0385 750 2405  
 Internet: www.bahn.de/mecklenburg-vorpommern  
 Stand: 04.07.2023

Satz:  
 Satz-Rechen-Zentrum  
 Bessemerstraße 83-91  
 12103 Berlin  
 Foto: kontur werbeagentur GmbH  
 Druck:  
 Druckerei W. Kohlhammer GmbH & Co.  
 Augsburgener Straße 722  
 70329 Stuttgart

# RB 12 Graal-Müritz – Rövershagen – Rostock

Verbundtarif VVV

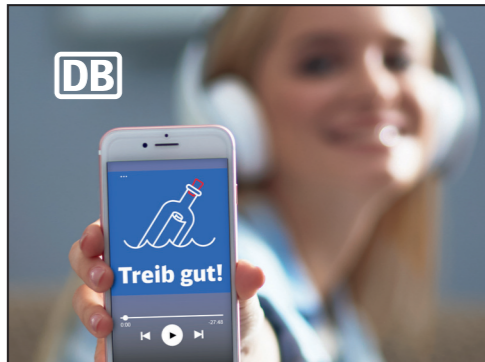
Zug	RB 12 13224 Mo-Fr 1	RB 12 13226 Mo-Sa 2	RB 12 13228 Mo-Sa 2	RB 12 13230 Mo-Sa 2	RB 12 13232 Sa 9	RB 12 13234 Mo-Fr 1	RB 12 13236 Sa,So 3	RB 12 13256 Mo-Fr 1	RB 12 13238 Mo-Fr 1	RB 12 13262 Mo-Fr 1	RB 12 13260 Mo-Fr 1	RB 12 13240 Mo-Fr 10	RB 12 13242 Mo-Fr 11	RB 12 13264 Mo-Fr 11	RB 12 13264 Mo-Fr 12	RB 12 13244 Mo-Fr 4	RB 12 13246 Mo-Fr 4	RB 12 13248 Mo-Fr 4	RB 12 13250 Mo-Fr 5	RB 12 13252 Mo-Fr 5	RB 12 13198 Mo-Fr 6	RB 12 13254 Mo-Fr 6	
von											Ribnitz-Damgarten West			Ribnitz-Damgarten West	Ribnitz-Damgarten West								
Graal-Müritz	ab 6:02	6:58	8:02	9:03	10:02	11:03	12:02	12:24	13:03	13:28		14:02	15:03			16:03	17:03	18:02	19:03	20:02	20:20	21:39	
Graal-Müritz Koppelweg	6:03	6:59	8:03	9:04	10:03	11:04	12:03	12:25	13:04	13:29		14:03	15:04			16:04	17:04	18:03	19:04	20:03	20:21	21:40	
Rostock-Torfbrücke	6:05	7:01	8:05	9:06	10:05	11:06	12:05	12:27	13:06	13:31		14:05	15:06			16:06	17:06	18:05	19:06	20:05	20:23	21:42	
Rövershagen	an 6:13	7:09	8:13	9:14	10:13	11:14	12:13	12:35	13:14	13:39		14:13	15:14			16:14	17:14	18:13	19:14	20:13	20:31	21:50	
Rövershagen	ab 6:13	7:15	8:13	9:14	10:13	11:14	12:13		13:14		13:50	14:13	15:14	15:22	15:22	16:14	17:14	18:14	19:14	20:13	20:31	21:50	
Rövershagen Karls Erlebnisdorf	6:16		8:16	9:17	10:16	11:17	12:16		13:17		13:52	14:16		15:24	15:24	16:18	17:17	18:16	19:17	20:16			
Mönchhagen	6:18	7:19	8:18	9:19	10:18	11:19	12:18		13:19		13:54	14:18	15:18	15:26	15:26	16:18	17:19	18:19	19:19	20:18	20:35	21:54	
Bentwisch	6:22	7:23	8:22	9:23	10:22	11:23	12:22		13:23		13:57	14:22	15:22	15:29	15:29	16:22	17:23	18:22	19:23	20:22	20:38	21:58	
Rostock-Kassebohm	6:27	7:28	8:27	9:28	10:27	11:28	12:27		13:28		14:01	14:27	15:27	15:34	15:34	16:27	17:28	18:27	19:28	20:27	20:43	22:03	
Rostock Hbf RE 1, 5, 9, RB 11	an 6:30	7:31	8:30	9:31	10:30	11:31	12:30		13:31		14:04	14:30	15:31	15:37	15:42	16:30	17:31	18:30	19:31	20:30	20:47	22:06	
nach																							
Rostock Hbf	ab 6:34		8:34		10:34		12:34					14:34				16:34		18:34		20:34			
Berlin Hbf (tief)	an 9:09		11:09		13:09		15:09					17:09				19:09		21:09		23:09			

Dieses Falblatt ist gegen Voreinsendung eines adressierten und frankierten Rückumschlages beim Herausgeber erhältlich. Bei der Fülle der zu verarbeitenden Fahrplanangaben sind trotz sorgfältiger Zusammenstellung einzelne Druckfehler oder kleine Unstimmigkeiten nicht immer vermeidbar. Eine rechtliche Gewähr für die Richtigkeit des Inhaltes kann daher nicht übernommen werden. Dieses Falblatt wird nicht berichtigt.

- 1 nicht 3., 31. Okt
- 2 nicht 3., 31. Okt; auch 5. Aug bis 17. Sep täglich
- 3 auch 3., 31. Okt
- 4 nicht 3., 31. Okt; auch 5. Aug bis 17. Sep täglich
- 5 nicht 3., 31. Okt; auch 6. Aug bis 17. Sep Mo-Fr, So
- 6 5. Aug bis 16. Sep Sa
- 9 5. Aug bis 17. Sep Sa, So

- 10 5. Aug bis 30. Sep täglich, 2. Okt bis 9. Dez Mo-Sa; nicht 3., 31. Okt
- 11 7. Aug bis 7. Sep Mo - Fr
- 12 8. Sep bis 8. Dez Mo - Fr; nicht 3., 31. Okt

**Zeichenerklärung**  
 { Fährt nicht täglich oder nur während eines bestimmten Zeitabschnitts  
 ☞ Zug mit Stellplätzen im Mehrzweckabteil



## Treib gut!

Entdecke MV mit Ingo & René – der Podcast

[bahn.de/treibgut](http://bahn.de/treibgut)

DB Regio Nordost